





UnB | PRC

Coordenação de Paisagismo
e Dedetização

FGA UAC Projeto Paisagístico

Etapas de Projeto: *Projeto Executivo*

Coordenação do Projeto: *Matheus Maramaldo*

Equipe: *Júlio Bârea Pastore*

Desenho: *Matheus Maramaldo*

Solicitação: *FGA*

Tipo de Projeto: *Projeto Paisagístico*

Número do Processo: *23106.122607/2021-08*

Centro de Custo: *FGA*

Local: *UAC - FGA*

Área: *720,00 m²*

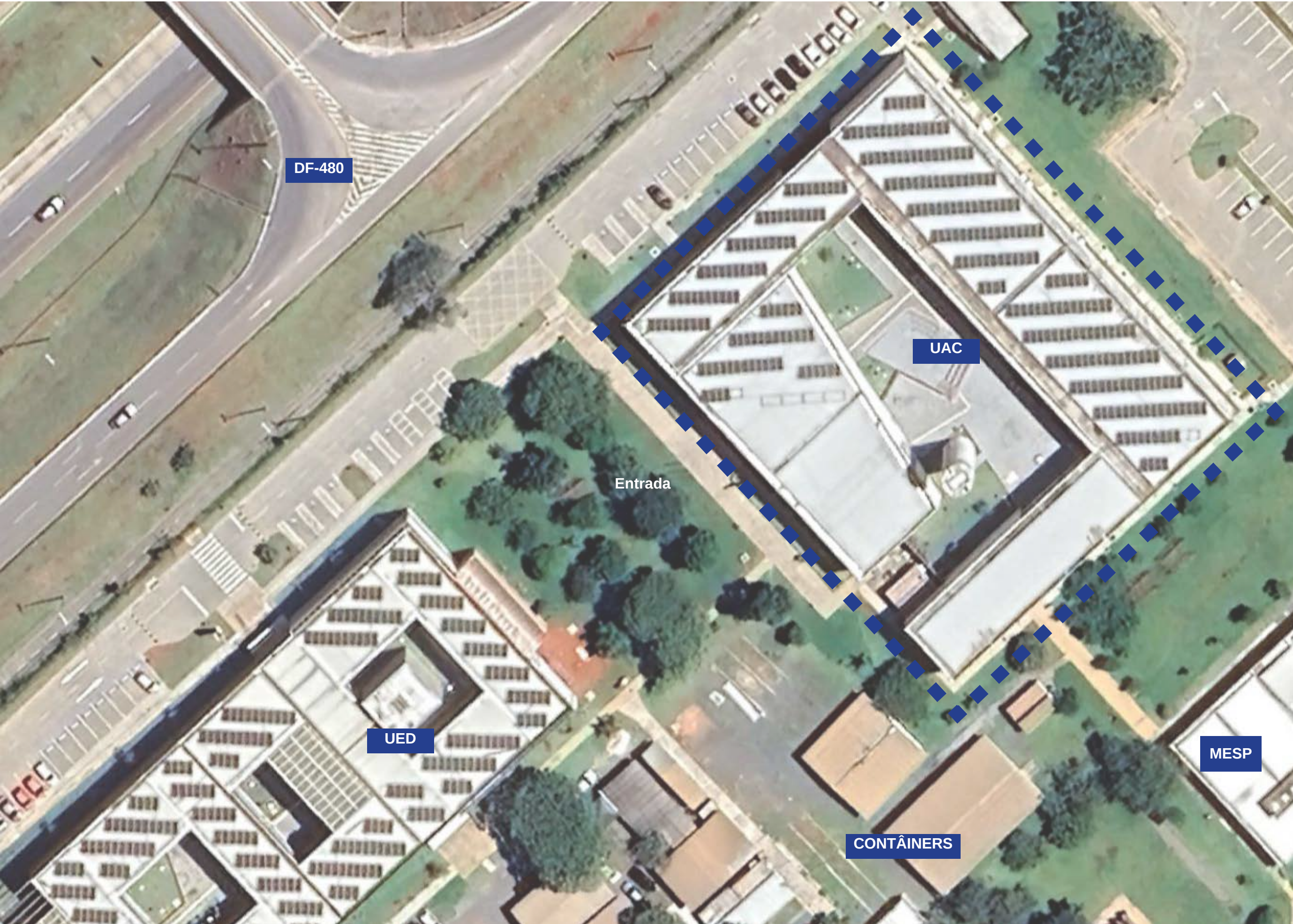
Data: *julho / 2024*

Nº de Folhas: *23*



PLANTA SITUAÇÃO: CAMPUS GAMA
Esc.: 1.1500





PLANTA DE LOCAÇÃO
Esc.: 1.500





LEGENDA

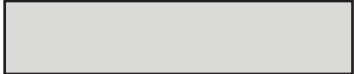
Gramados externos



Gramados internos



Calçamentos



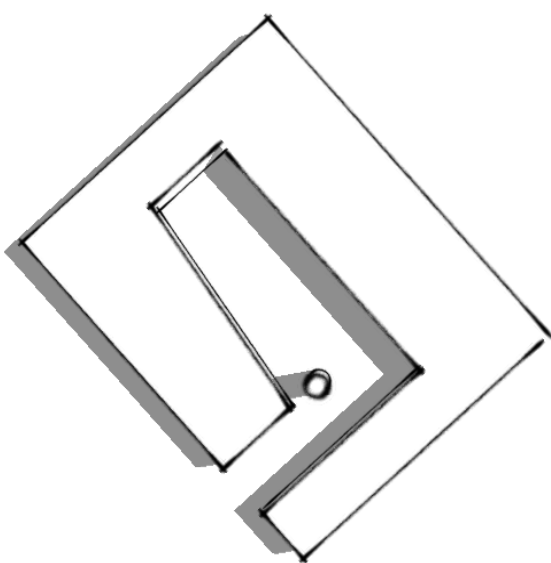
Seixos



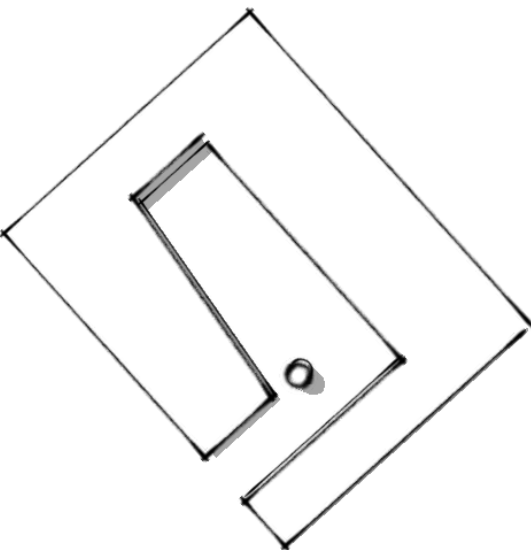
PLANTA GERAL

Esc.: 1.250

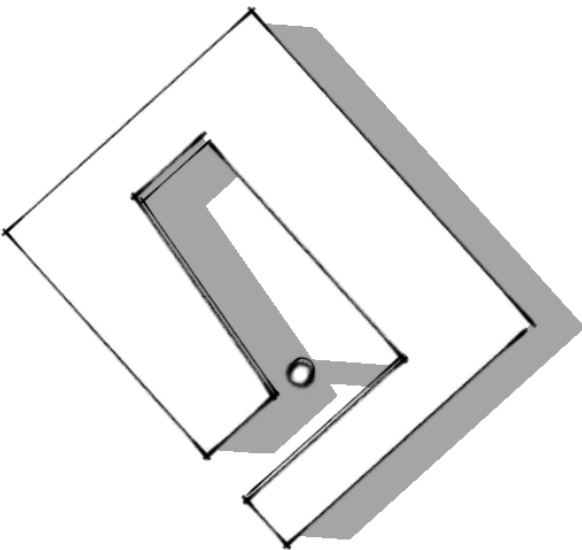




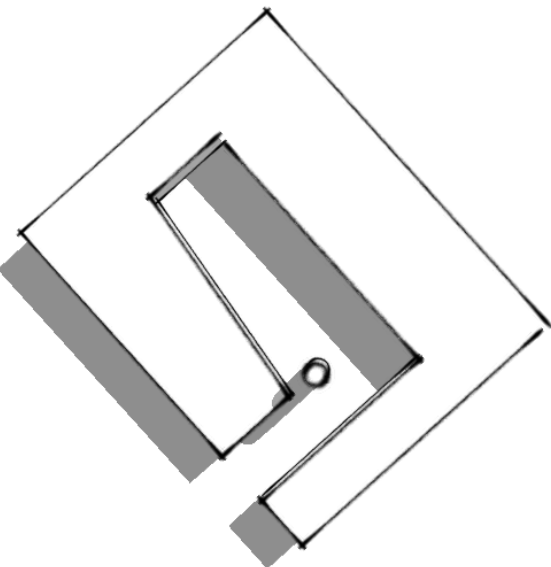
Verão
10:00



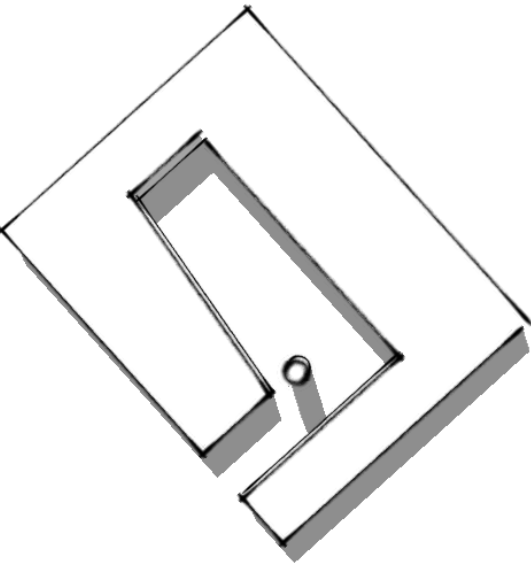
Verão
13:00



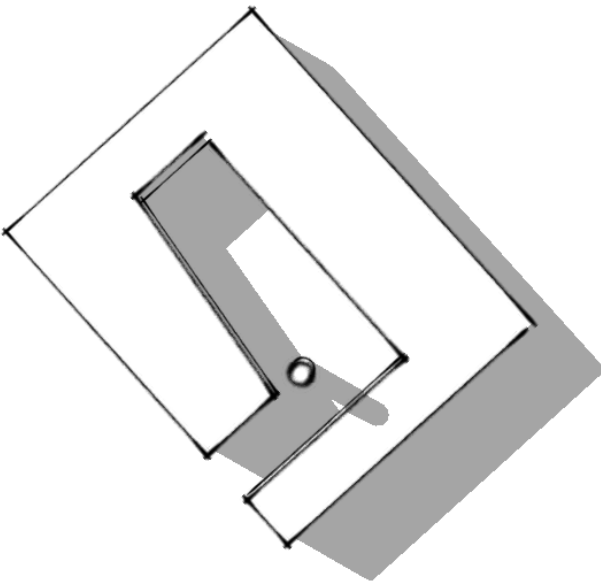
Verão
16:00



Inverno
10:00

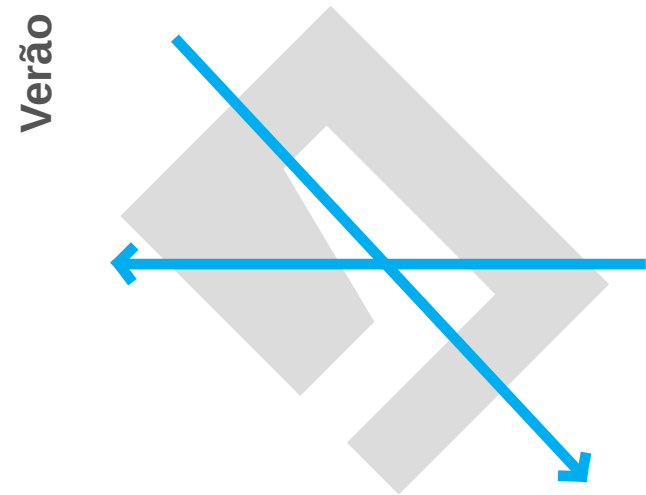


Inverno
13:00

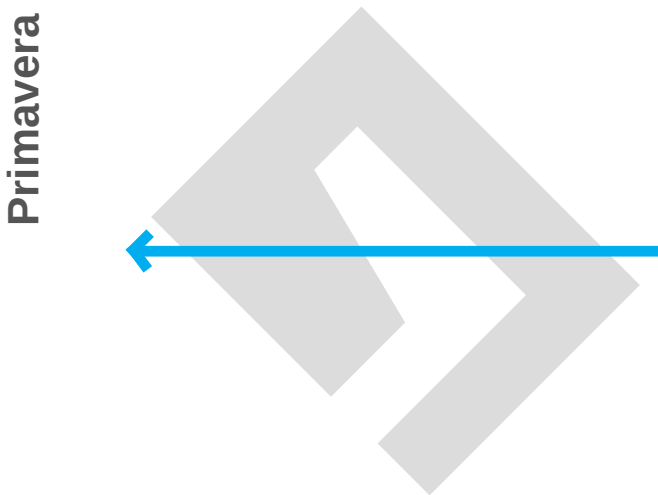
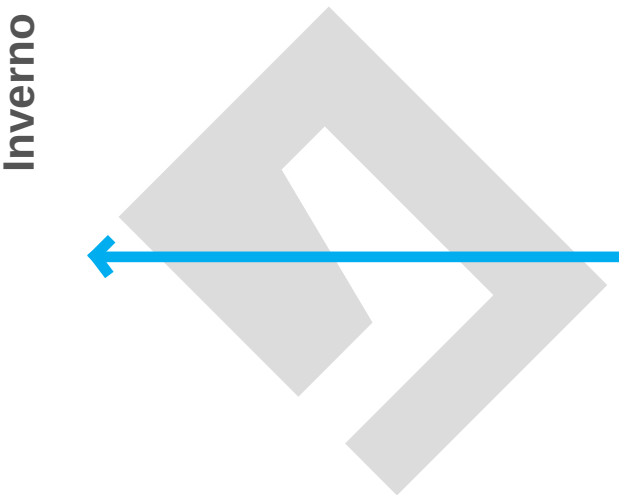
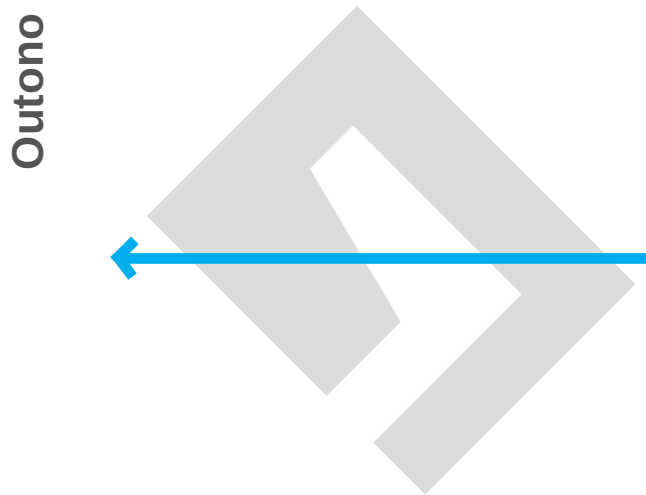


Inverno
16:00

Estudos de Insolação



Estudos de Ventilação





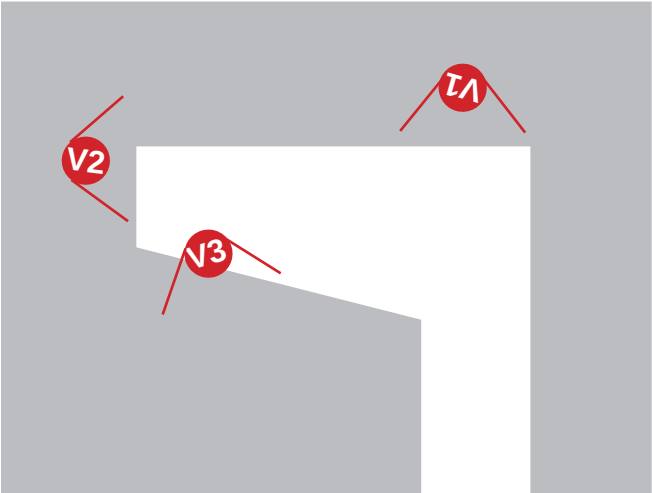
V1 Vista 01 - Caixa d'água

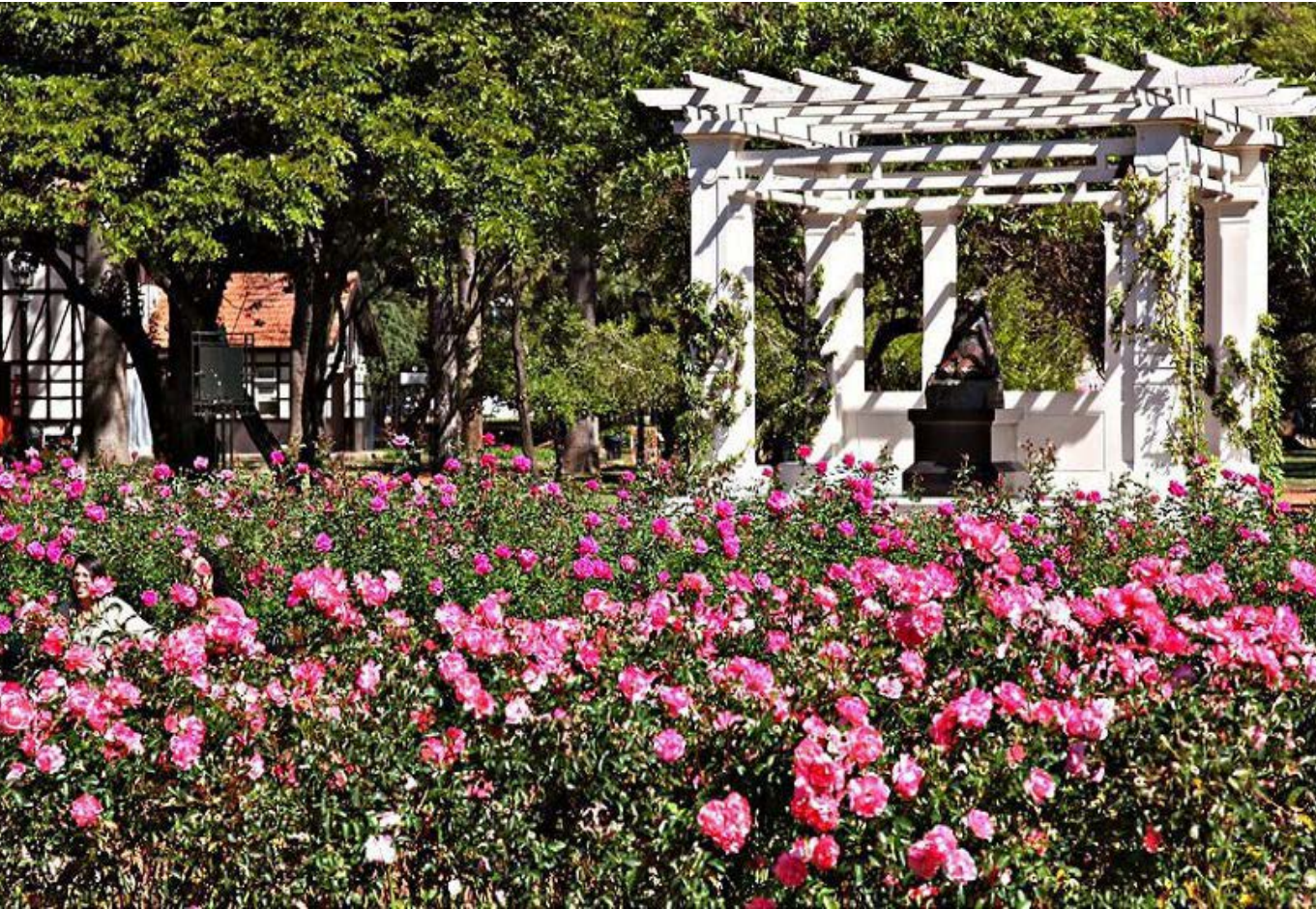


V2 Vista 02 - Corredor Central



V3 Vista 03 - Entrada e áreas de estudo





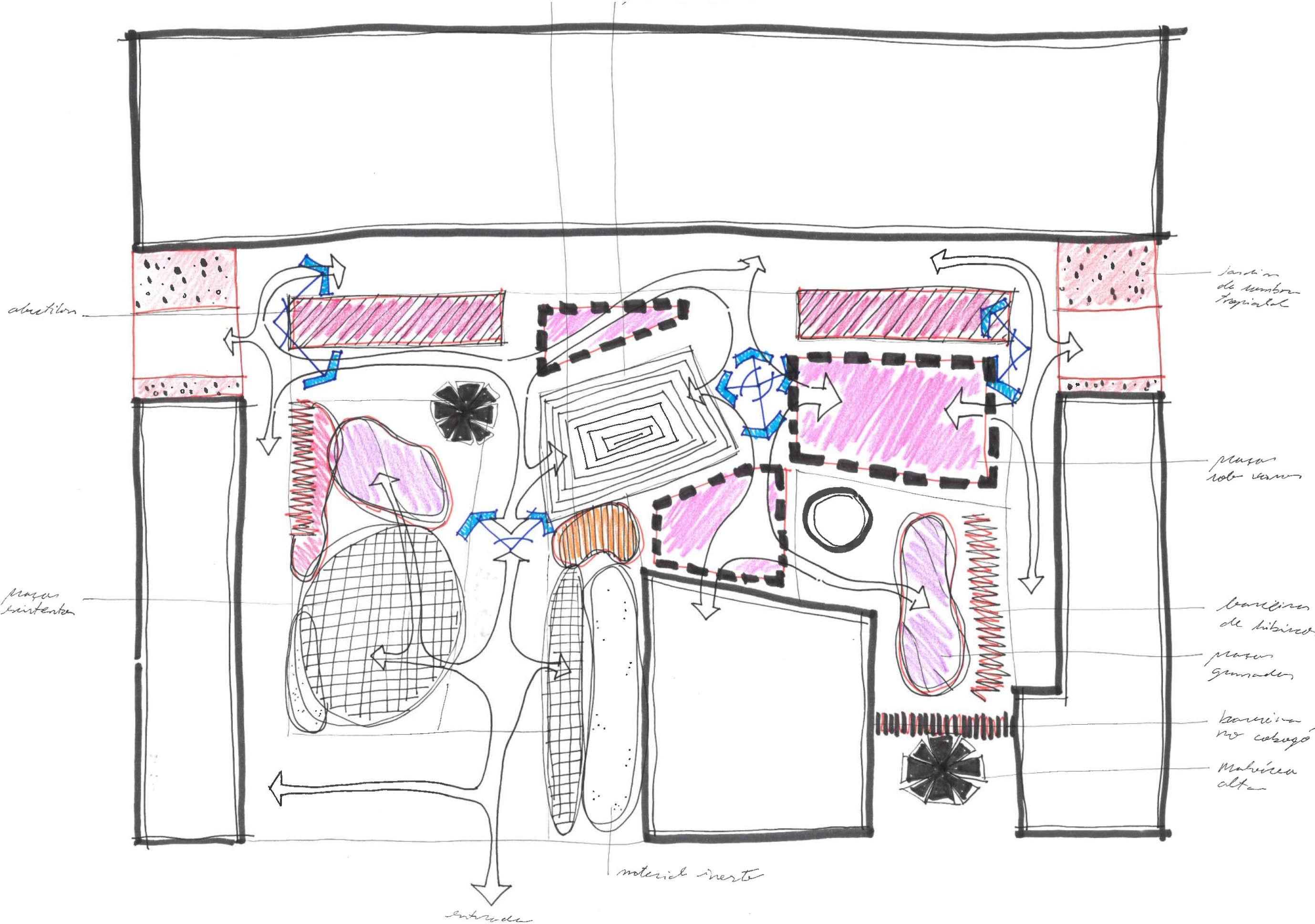
Rosedal, Benito Carrasco
Buenos Aires, Argentina



Fazenda Ponte Alta, Roberto Burle Marx
Barra do Pirai, Brasil



Labirinto Amantikir
Campos do Jordão, Brasil



PLANTA CONCEITUAL - GERAL
Esc.: 1.250

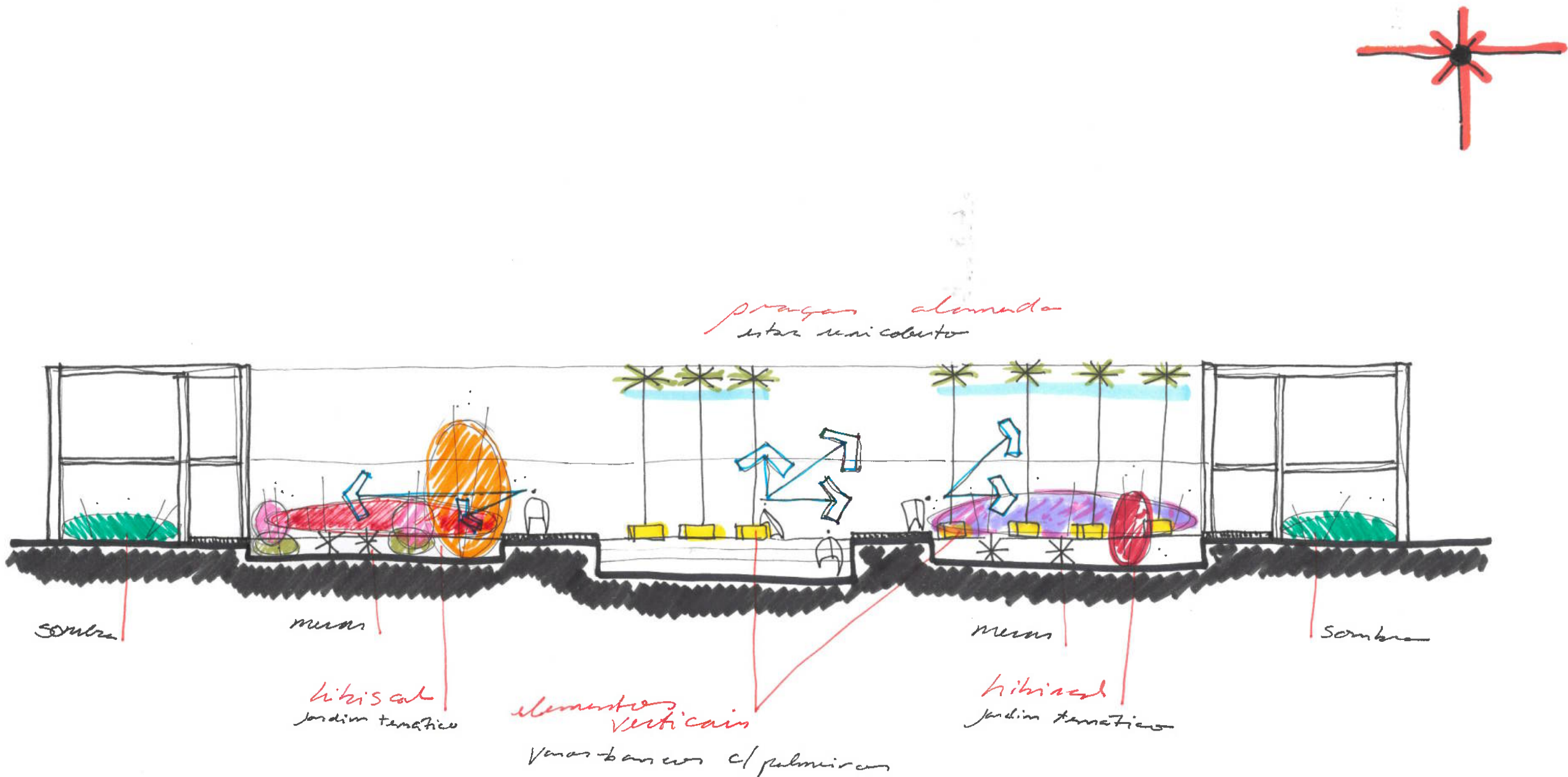




Diretrizes Gerais

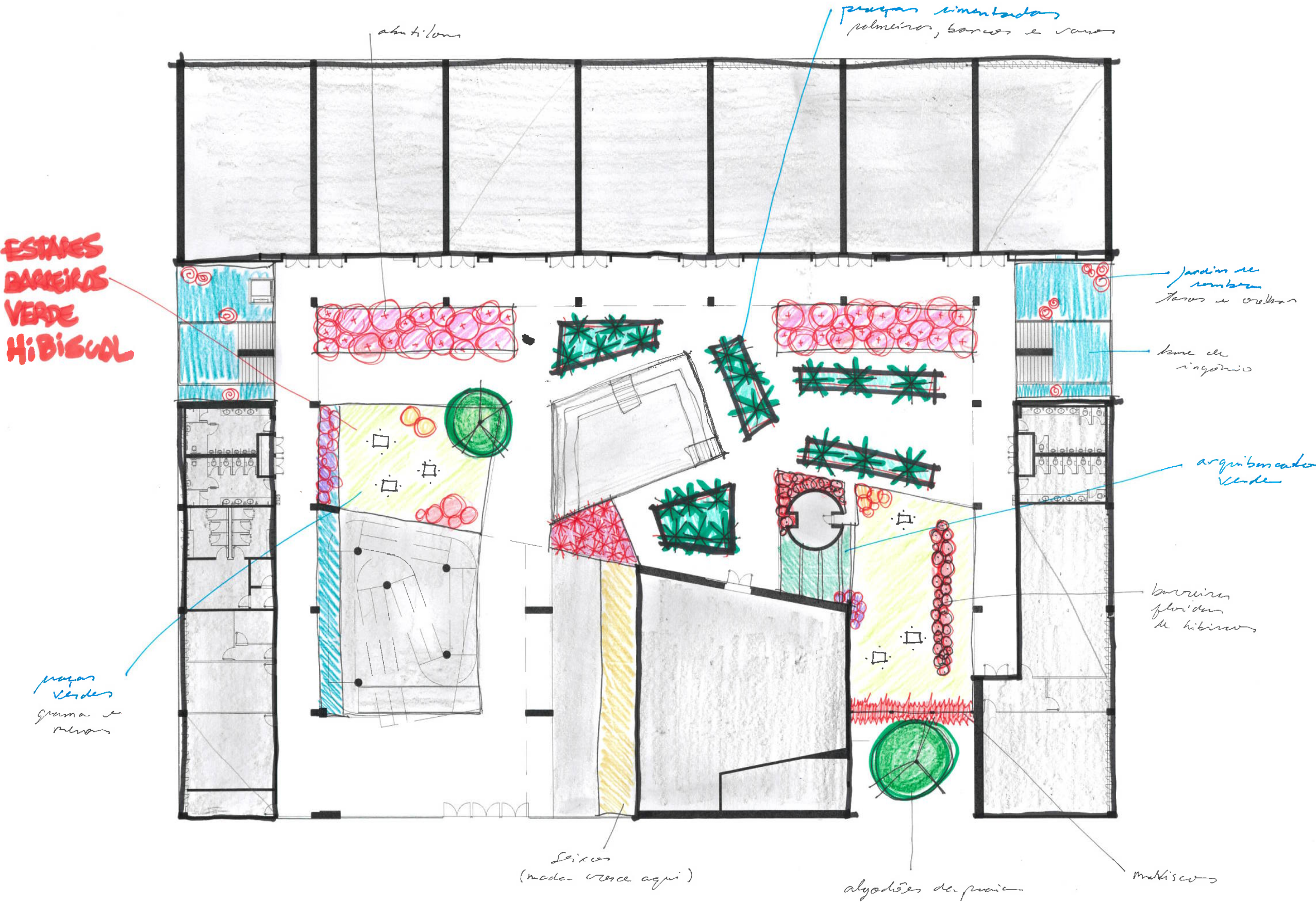
A edificação tem uma aura mista de centro de aulas, pujante e viva, e ao mesmo tempo uma dureza advinda do concreto, das grandes praças e vazios. Nossa interpretação, ainda mais na FGA, é de que esta força, este raciocínio lógico e de engenharia não prescinde de uma maior subjetividade, por onde os novos cientistas de exatas possam ter também contato com desvios do padrão. Um hibiscal, uma coleção de flores vibrantes e ao mesmo tempo fortes é a ideia para esta reinpretação, em que temos ao mesmo tempo uma variedade incrível de espécies malváceas e espaços mais dinâmicos, com usos diferentes do trânsito puro.

“das pedras nasceram as flores, da matemática nasceram os frutos...”



CORTE ESQUEMATICO

Esc.: 1.250



PLANTA PROPOSTA
Esc.: 1:300





LEGENDA

- 1 Algodão-da-praia
Flor-de-abelha
- 2 Rosa-louca
- 3 Hibisco-sírio
- 4 Hibiscos variados
- 5 Algodão
- 6 Abutilons
- 7 Vinagreiras e Malvas
- 8 Palmeiras médias leves
- 9 Grama Amendoim
- 10 Orelhas e Taros
- 11 Singônio
- 12 Malvisco
- 13 Seixos

PLANTA PROPOSTA
Esc.: 1.250





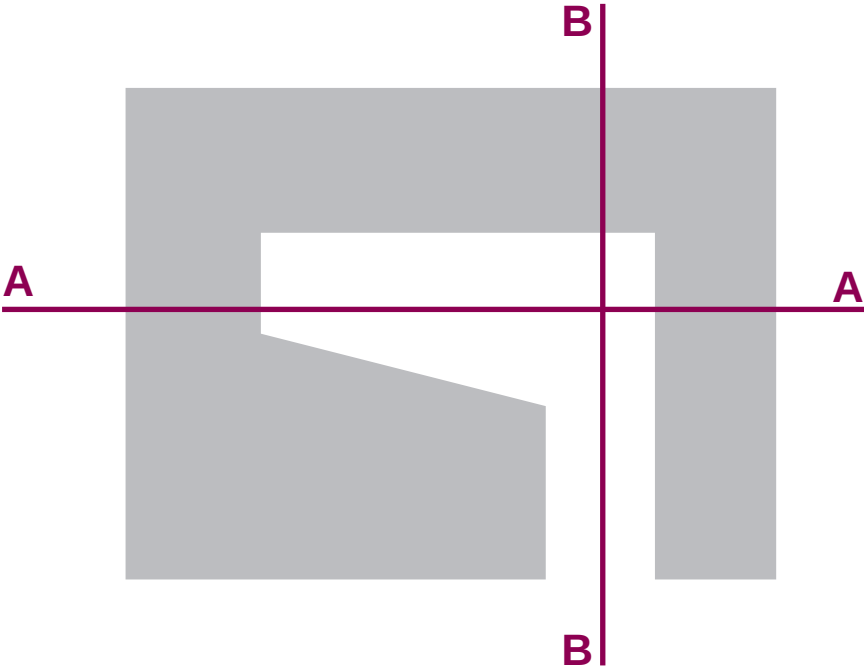
Perspectiva - Praça Central

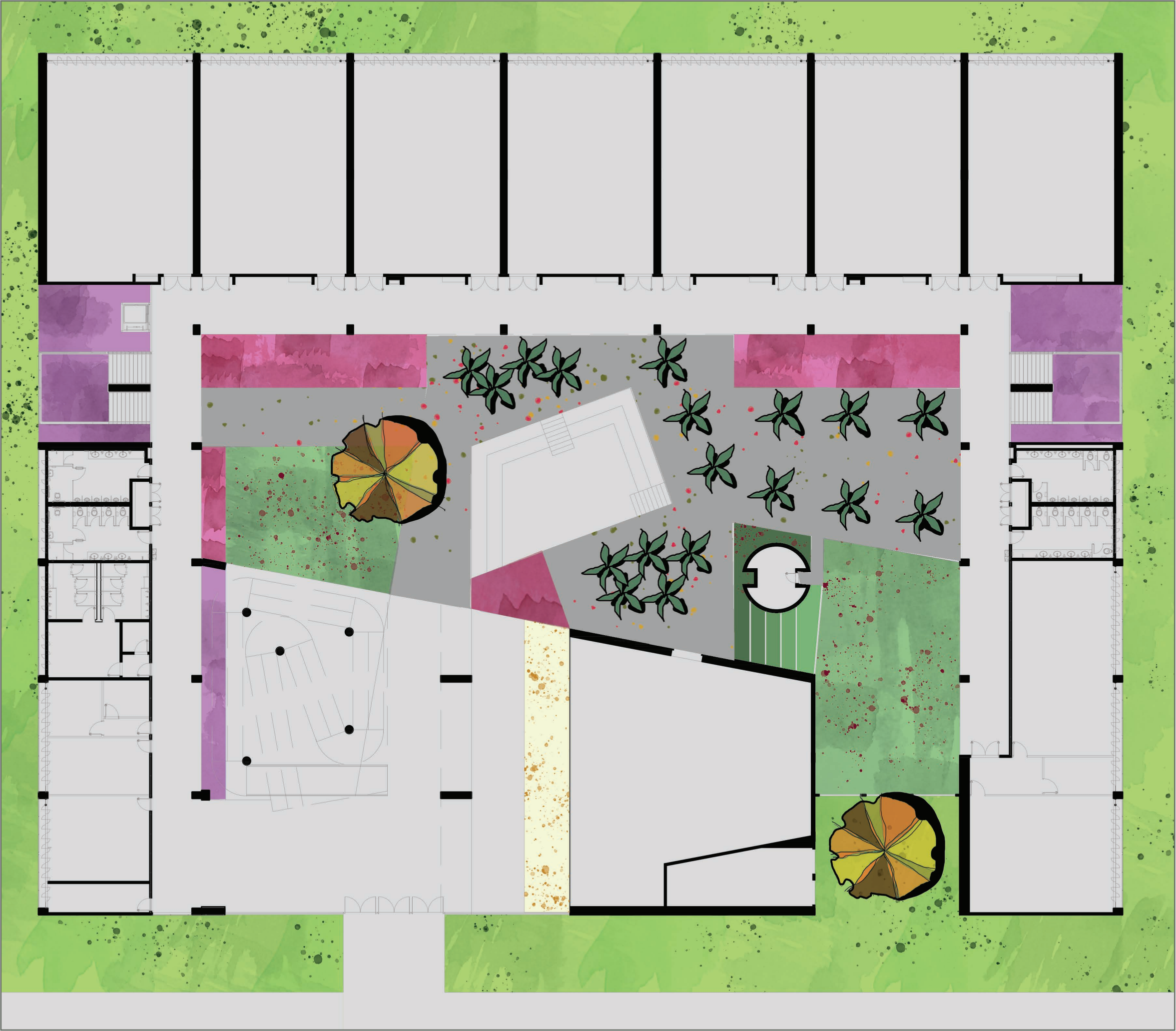


Corte AA
Esc.: 1.250



Corte BB
Esc.: 1.250

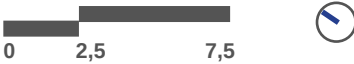




LEGENDA

- Maciços Pleno Sol
- Maciços Sombra
- Gramados
- Calçamentos
- Praças Gramadas
- Arquibancada Verde
- Praças Pavimentas
- Seixos
- Árvores P-M
- Palmeiras Médias Leves

PLANTA DE VEGETAÇÃO
Esc.: 1.250





LEGENDA

Gramados



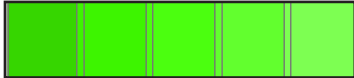
Guanxuma



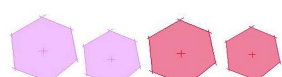
Singônio



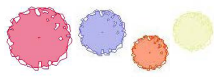
Gramado em declives



Abutilons



Hibiscos Variados



Orelhas-de-Elefante e Taros



Palmeiras



Rosa-Louca



Hibisco-da-Síria



Malvisco



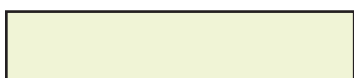
Algodão-da-Praia / Flor-de-Abelha



Algodão



Seixos



PLANTA VEGETAÇÃO

Esc.: 1.250



LEGENDA

Gramados



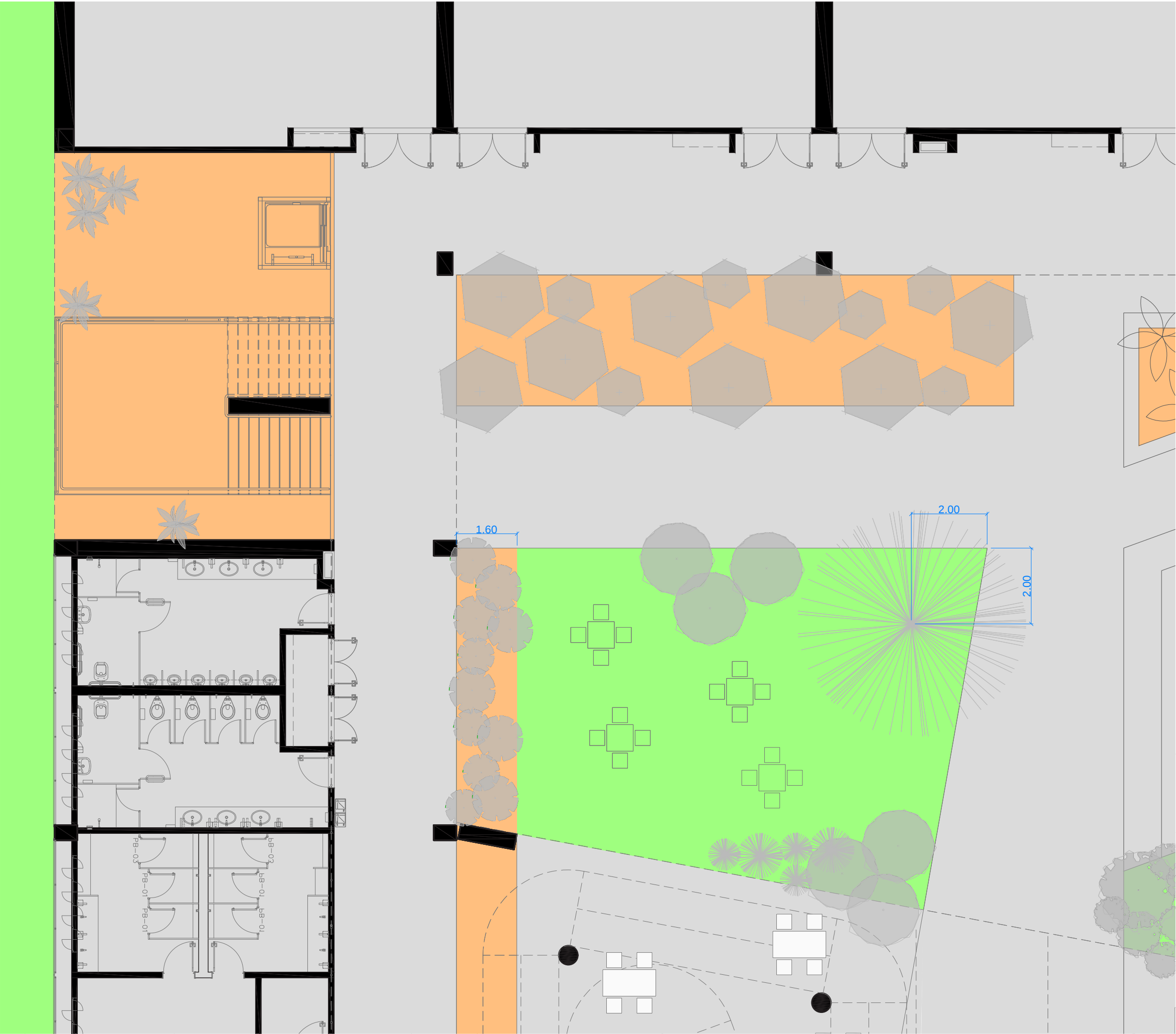
Canteiros



**As mesas devem ser im-plantadas de maneira aproxi-mada com o desenho.*

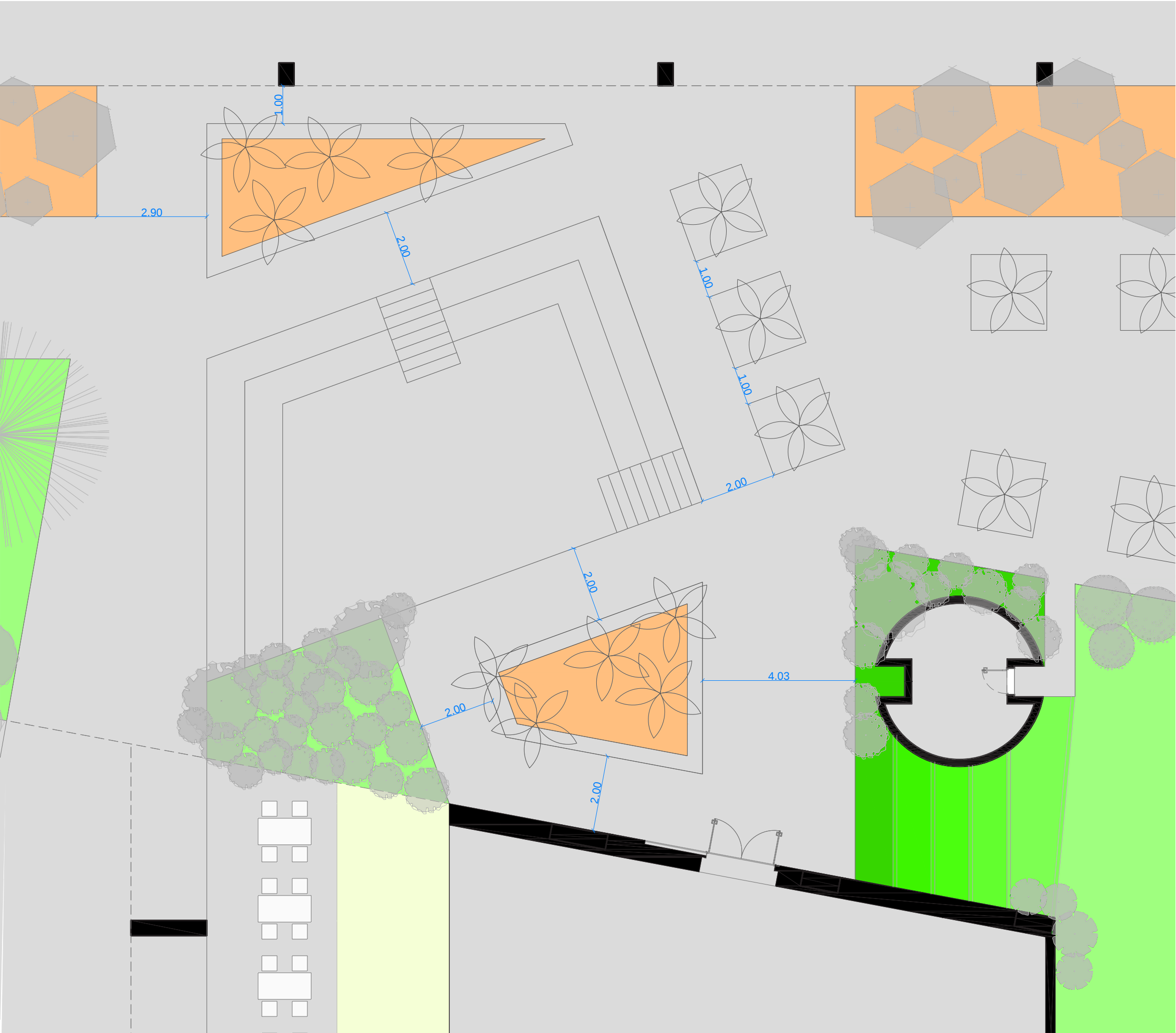
***Os canteiros de forrações e herbáceas são inteiriços, com os arbusto pontuados de maneira aproximada com o desenho.*

****Verificar a vegetação no desenho geral.*



PLANTA VEGETAÇÃO
Esc.: 1.100





LEGENDA

Gramados



Canteiros



**As mesas devem ser im-plantadas de maneira aproxi-mada com o desenho.*

***Os canteiros de forrações e herbáceas são inteiriços, com os arbusto pontuados de maneira aproximada com o desenho.*

****Verificar a vegetação no desenho geral.*

PLANTA VEGETAÇÃO

Esc.: 1.100





LEGENDA

Gramados



Canteiros



**As mesas devem ser im-plantadas de maneira aproxi-mada com o desenho.*

***Os canteiros de forrações e herbáceas são inteiriços, com os arbusto pontuados de maneira aproximada com o desenho.*

****Verificar a vegetação no desenho geral.*

PLANTA VEGETAÇÃO
Esc.: 1.100





LEGENDA

Gramados

Canteiros

**As mesas devem ser implantadas de maneira aproximada com o desenho.*

***Os canteiros de forrações e herbáceas são inteiriços, com os arbusto pontuados de maneira aproximada com o desenho.*

****Verificar a vegetação no desenho geral.*

PLANTA VEGETAÇÃO
Esc.: 1.100



Vegetação

Levantamento

>

Estudo Preliminar

>

Projeto Executivo



1



5



9



13



2



6



10



14



3



7



11



4



8

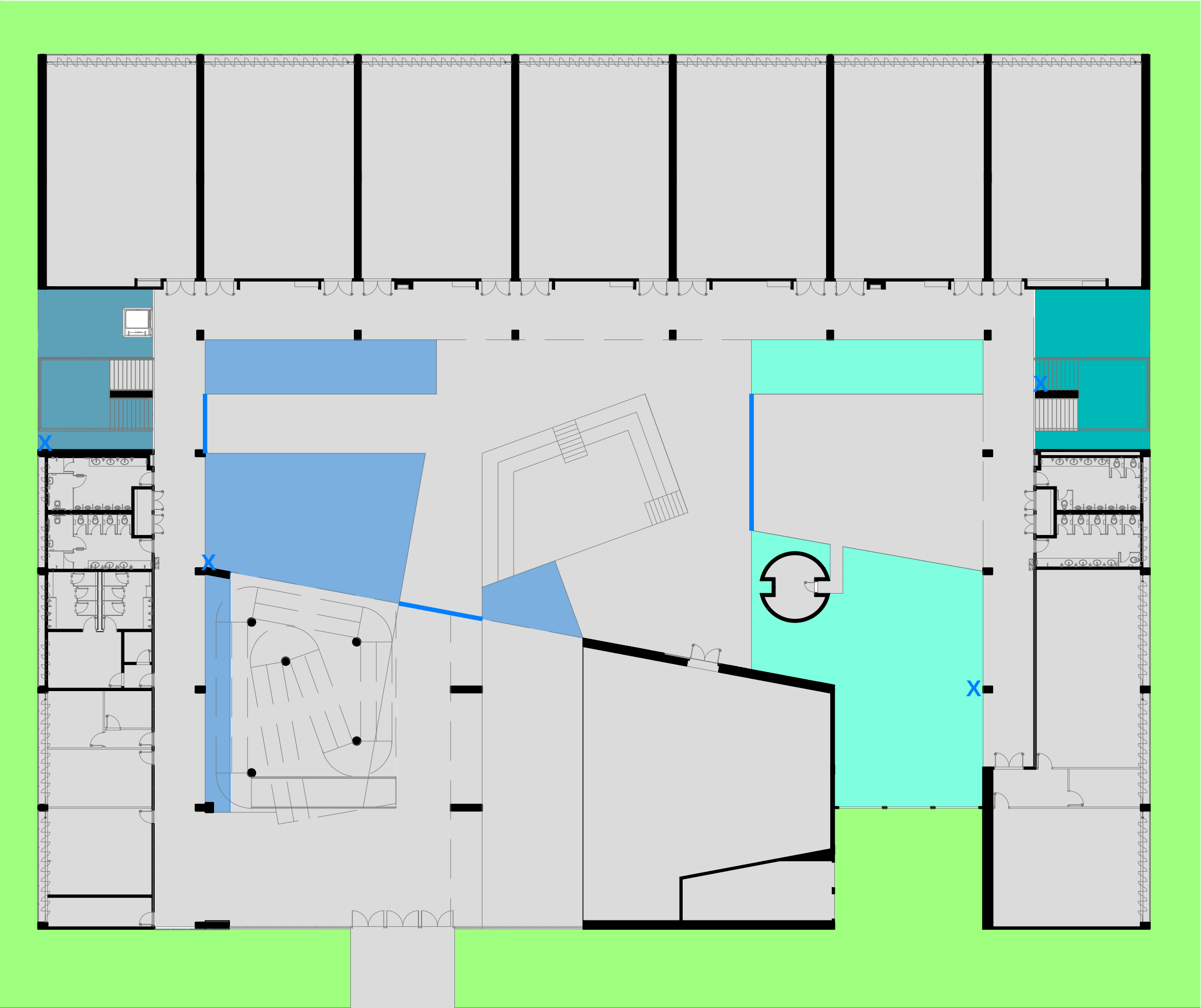


12

Lista de Vegetação

1. Hibiscos Variados *Hibiscus rosa-chinensis*
2. Hibisco Sírio *Hibiscus syriacus*
3. Algodoeiro da Praia *Hibiscus tiliaceus*
4. Vinagreira *Hibiscus sabdariffa*
5. Algodão *Gossypium hirsutum*
6. Rosa Louca *Hibiscus mutabilis*
7. Sininho *Abutilon megapotamicum*
8. Lanterna Chinesa *Abutilon striatum*
9. Hibisco-colibri *Malvaviscus arboreus*
10. Orelha-de-elefante *Colocasia gigantea*
11. Singônio *Singonium sp.*
12. Guanxuma *Sida glaziovii*
13. Palmeiras médias leves (*Areca bambu*, *Vechia*, *Rabo-de-raposa* etc)
14. Flor-de-Abelha (*Dombeya wallichii*)





LEGENDA

Área irrigada - gotejamento 1

Área irrigada - gotejamento 2

Área irrigada - gotejamento 3

Área irrigada - gotejamento 4

Controlador

×

Tubo de distribuição

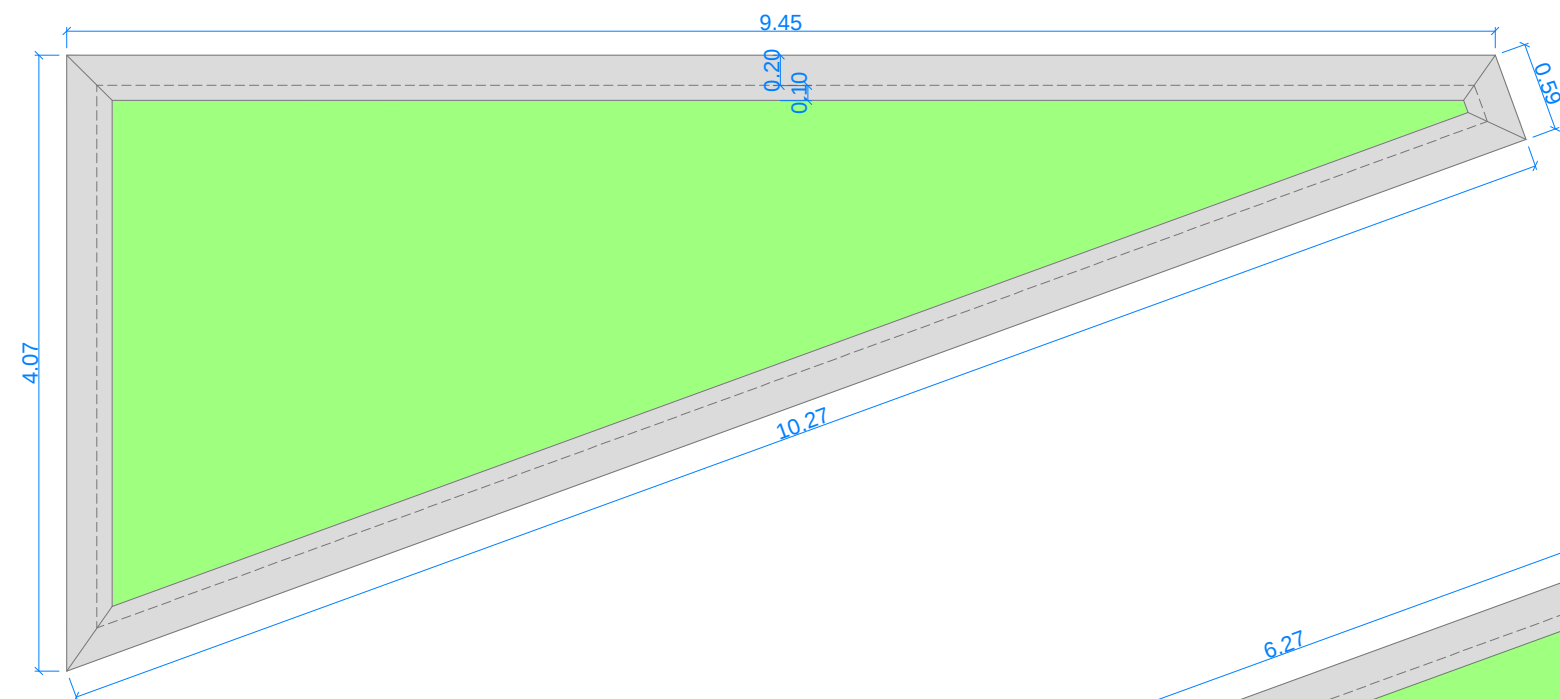
**Cada controlador serve a uma torneira e uma cor*

PLANTA IRRIGAÇÃO

Esc.: 1.250

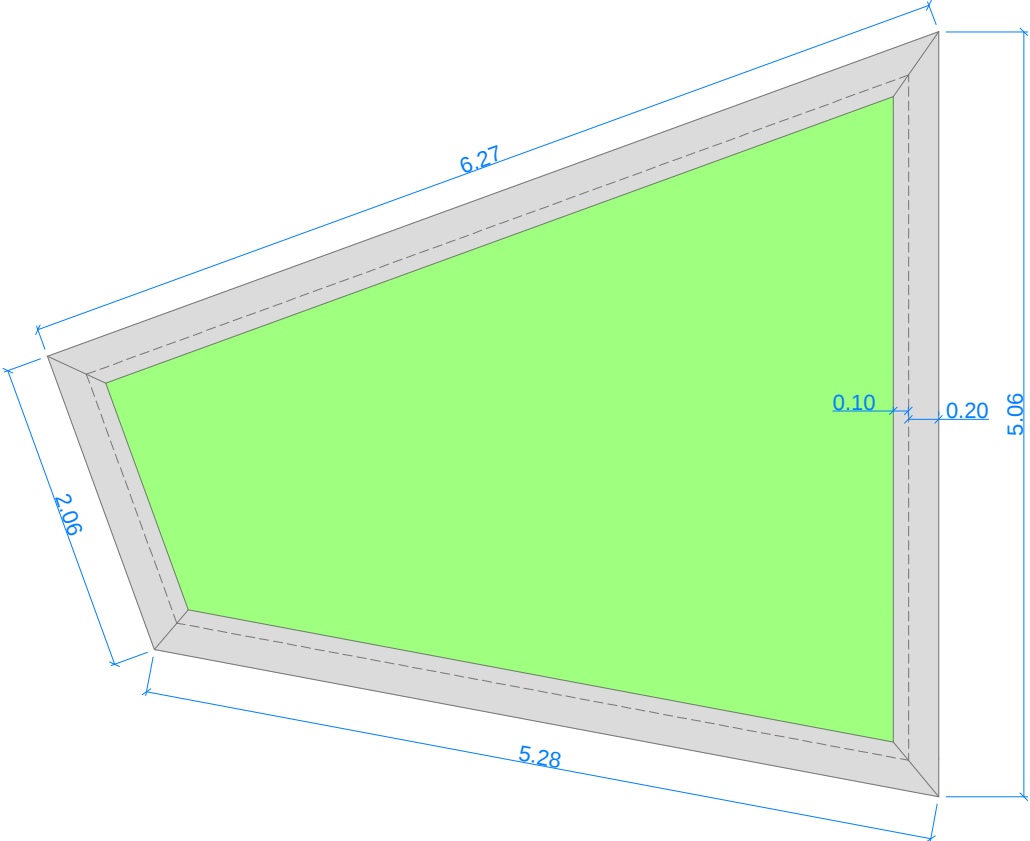
0 2,5 7,5

⌚



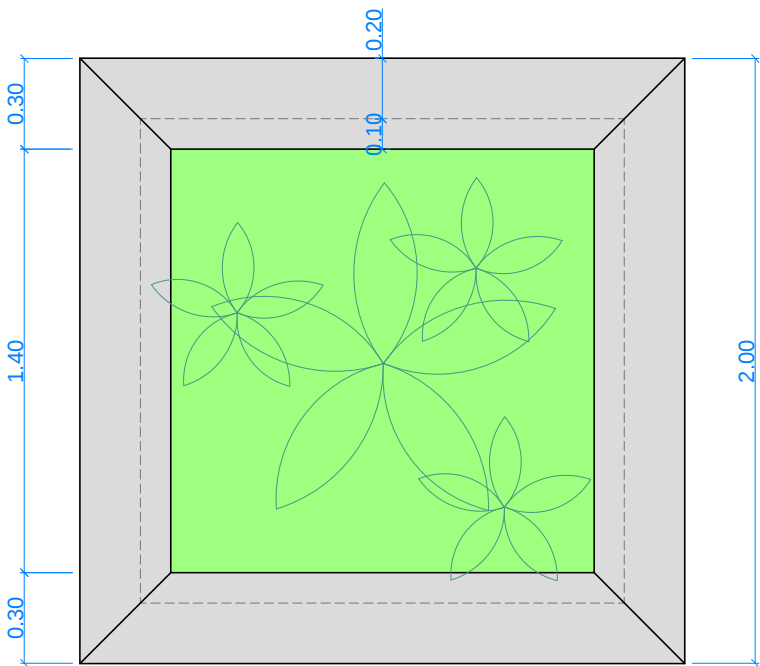
JARDINEIRA 1
Esc.: 1.50

0 0.50 1,5



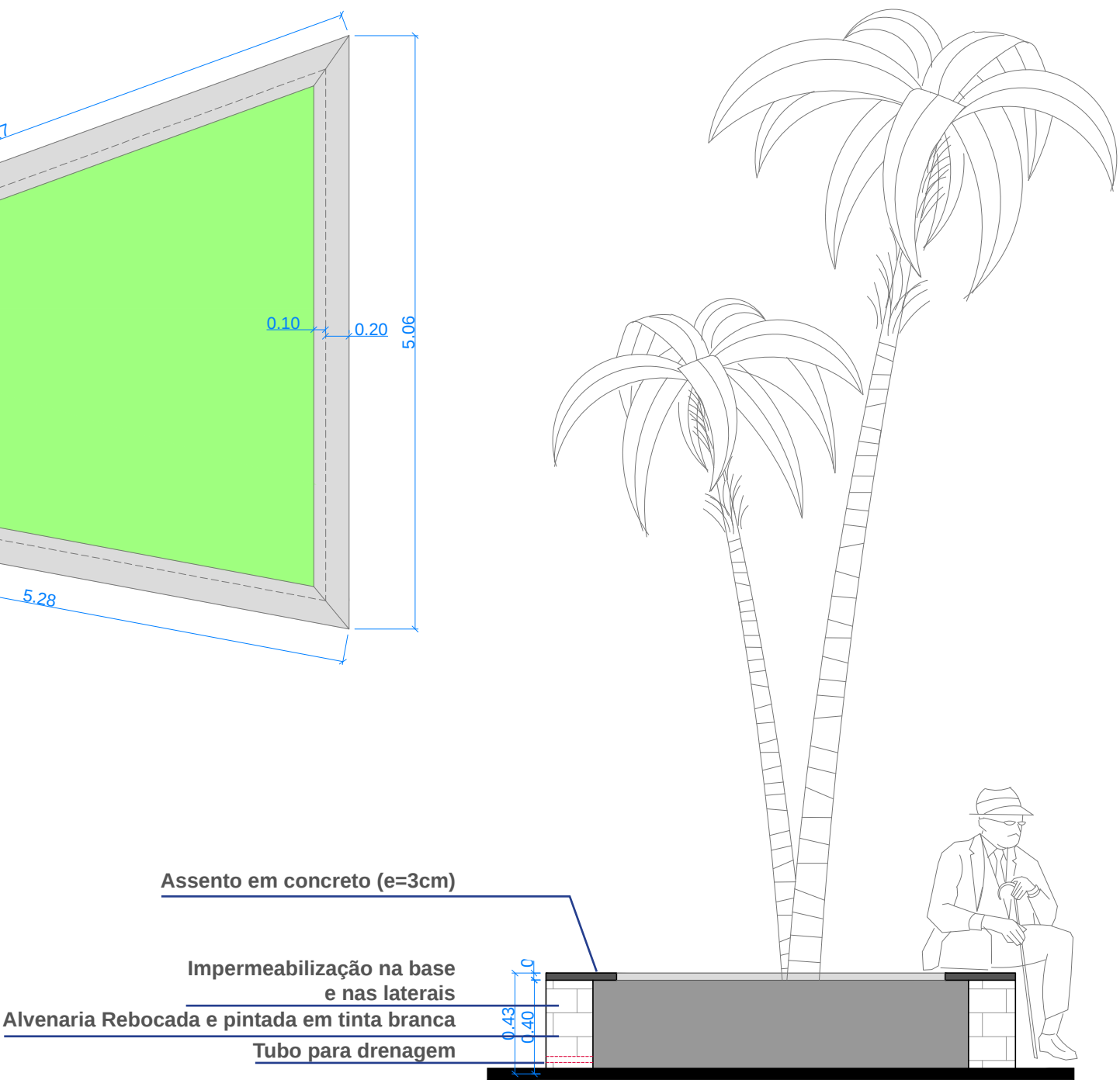
JARDINEIRA 2
Esc.: 1.50

0 0.50 1,50



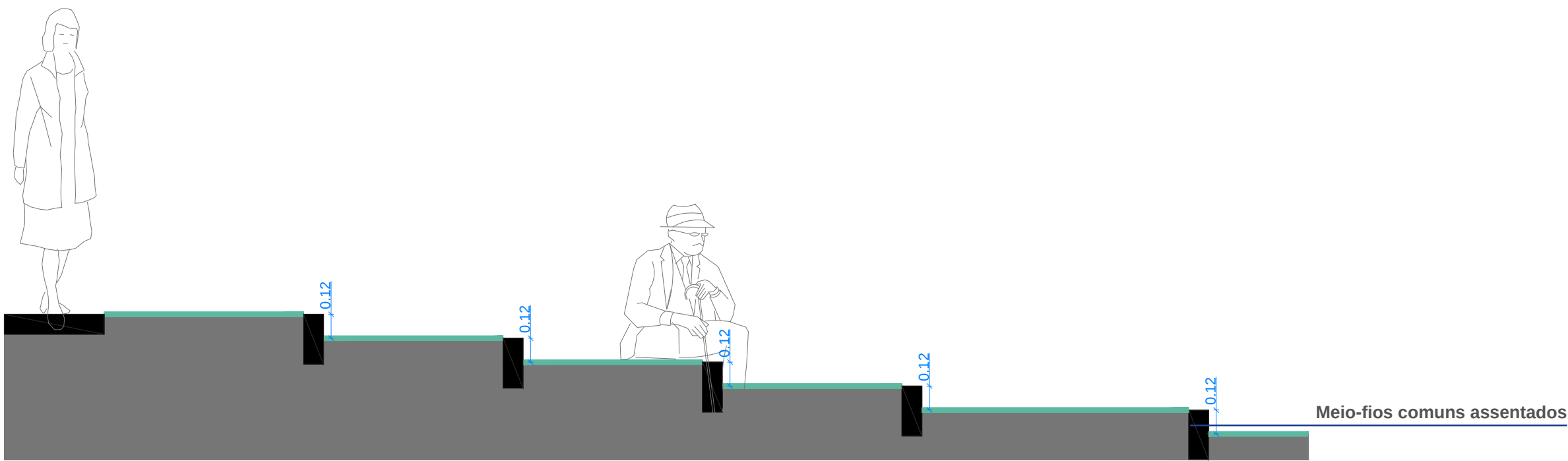
JARDINEIRA - PADRÃO
Esc.: 1.25

0 0.25 0,75



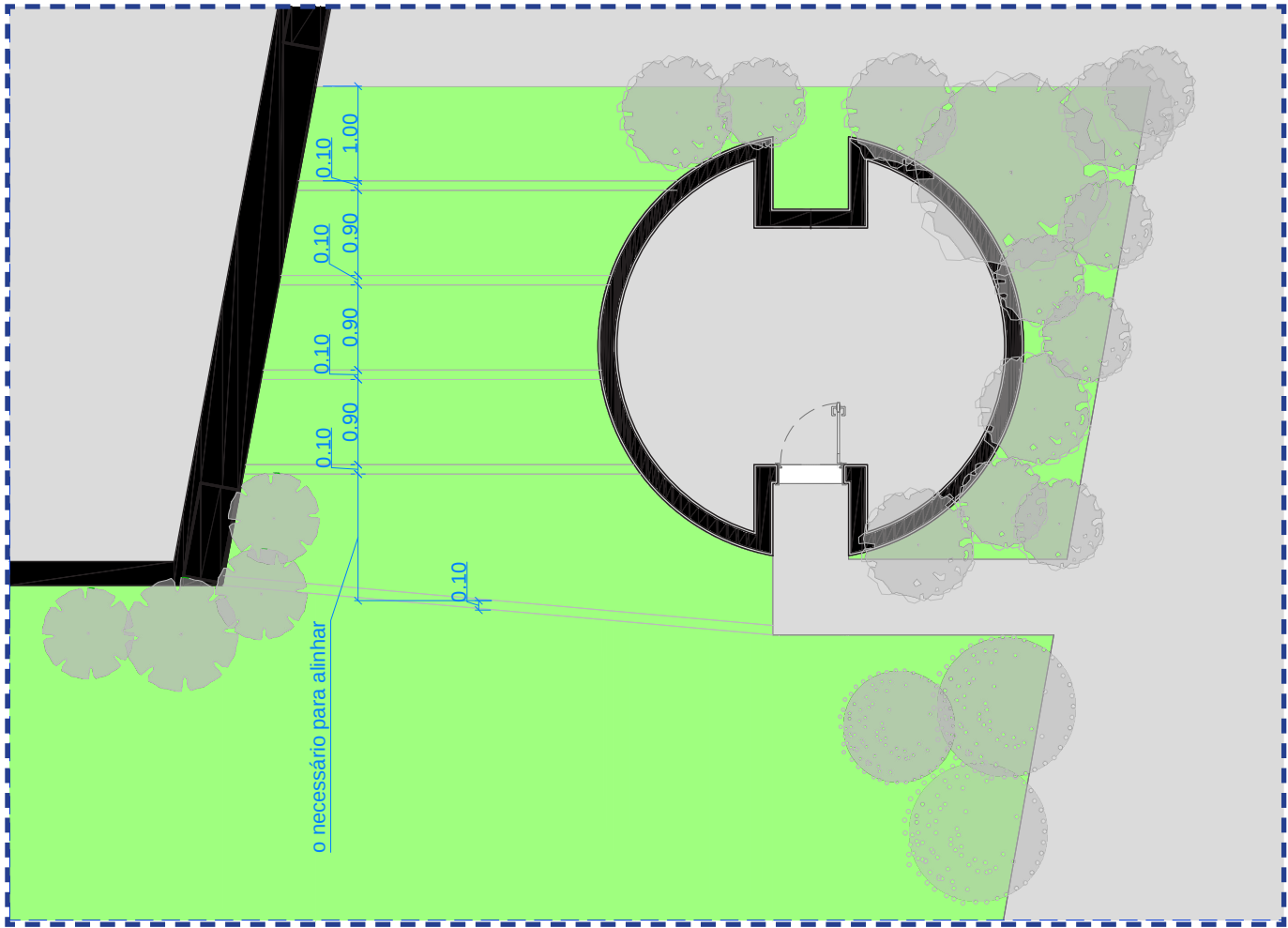
CORTE PADRÃO - JARDINEIRA
Esc.: 1.25

0 0.25 0,75



CORTE PADRÃO - JARDINEIRA

Esc.: 1.25



PLANTA - ARQUIGRAMA

Esc.: 1.75

